

## **PROMOÇÃO DE SAÚDE – modelos, terapêuticas e diagnóstico**



Voltar



Próximo



# PROGRAMA DE QUALIDADE DE VIDA

## Variáveis de X

- **Idade,**
- **Sexo,**
- **Atividade**
- **Patologias individuais**
- **Epidemiologia**
- **Variável aleatória (evento extraordinário)**



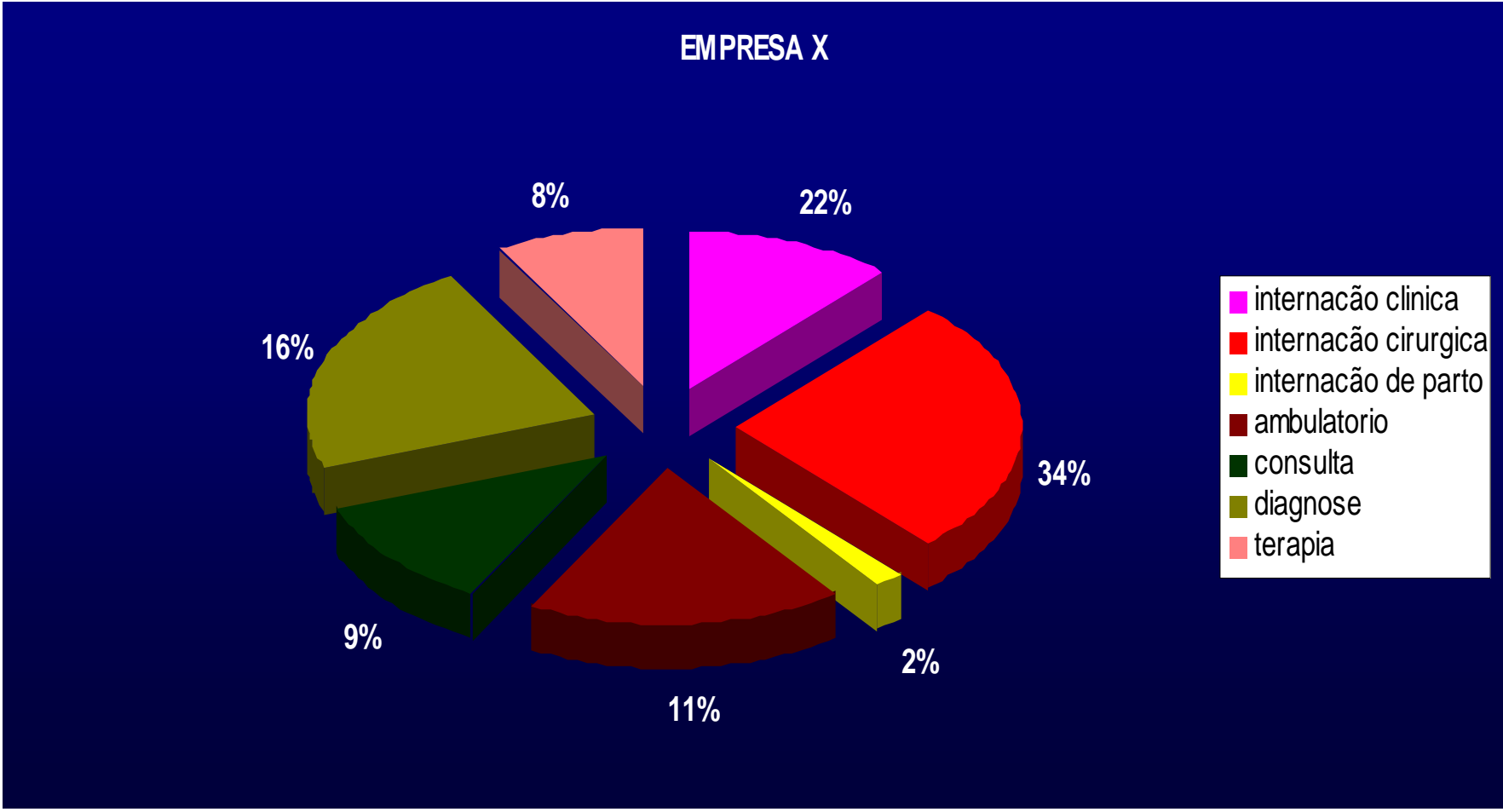
Voltar



Próximo



# PROGRAMA DE QUALIDADE DE VIDA



Voltar

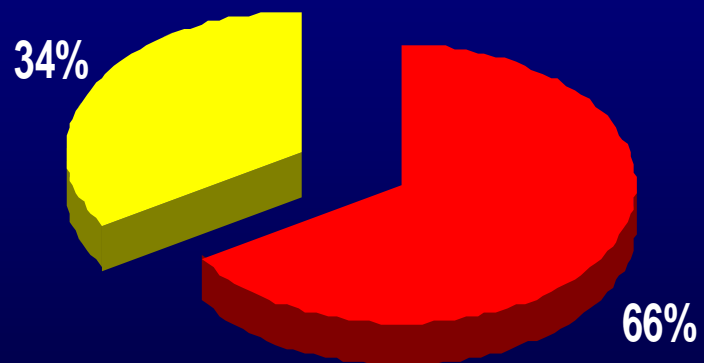


Próximo



# PROGRAMA DE QUALIDADE DE VIDA

EMPRESA X



■ INTERNAÇÃO+TERAPIA ■ CONSULTA+EXAME



Voltar

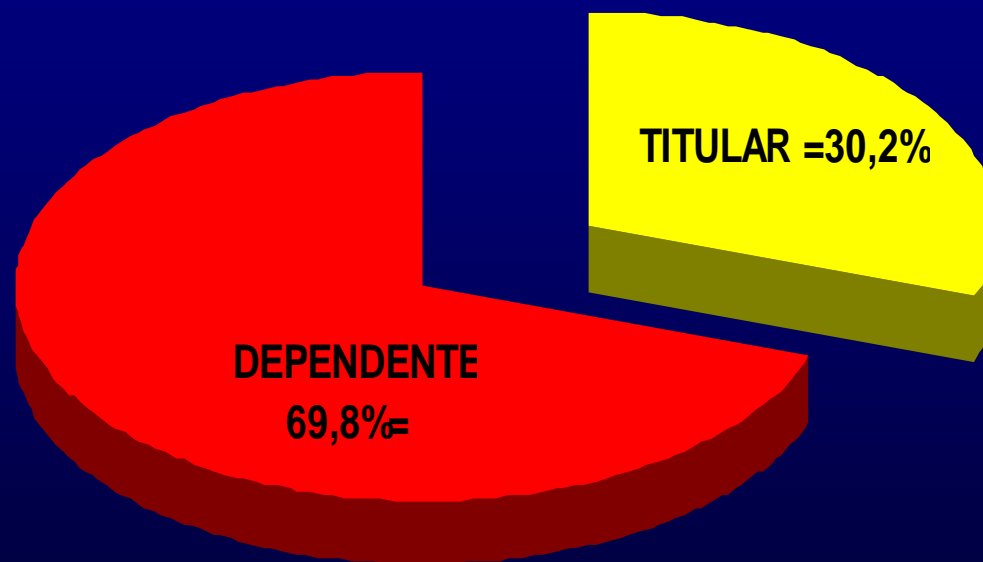


Próximo



# PROGRAMA DE QUALIDADE DE VIDA

EMPRESA X



Voltar

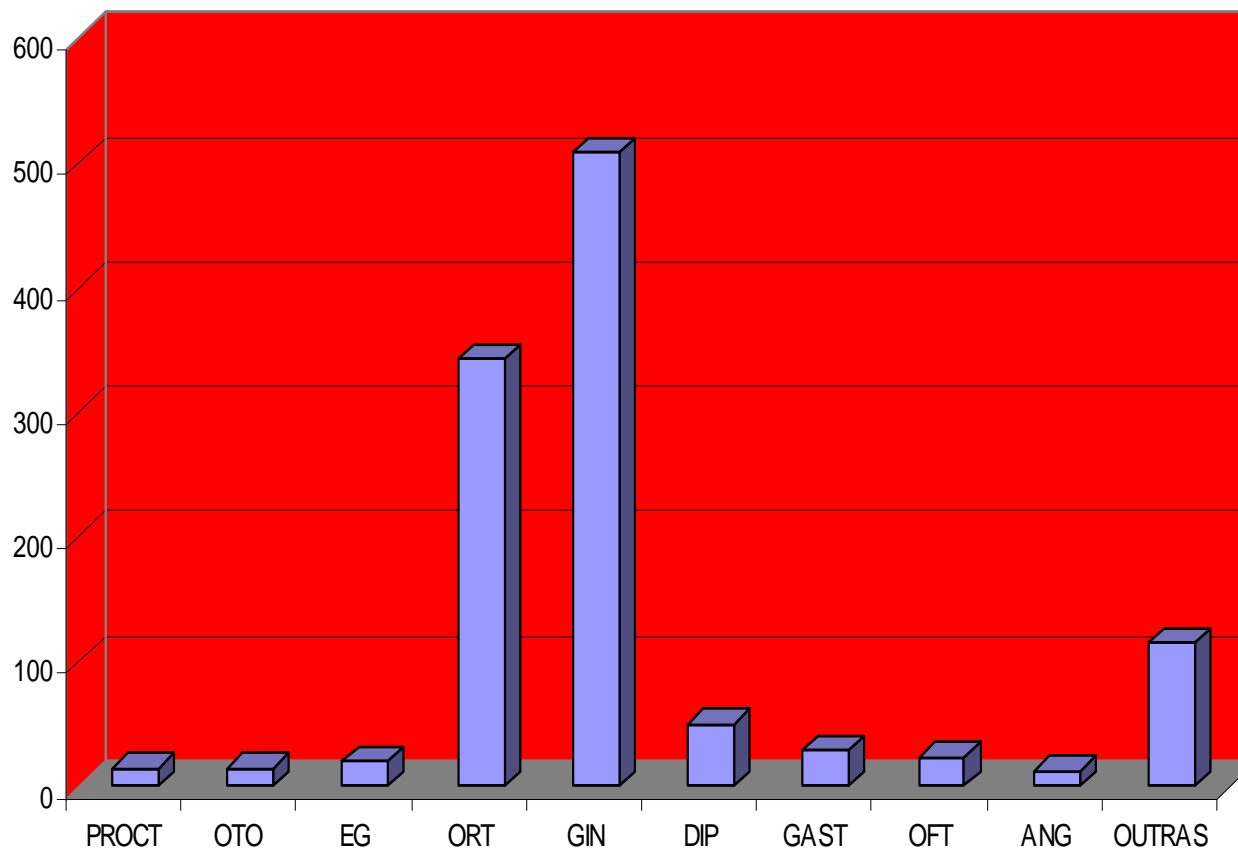


Próximo



# PROGRAMA DE QUALIDADE DE VIDA

EMPRESA X - CAUSAS DE AFASTAMENTO



Voltar

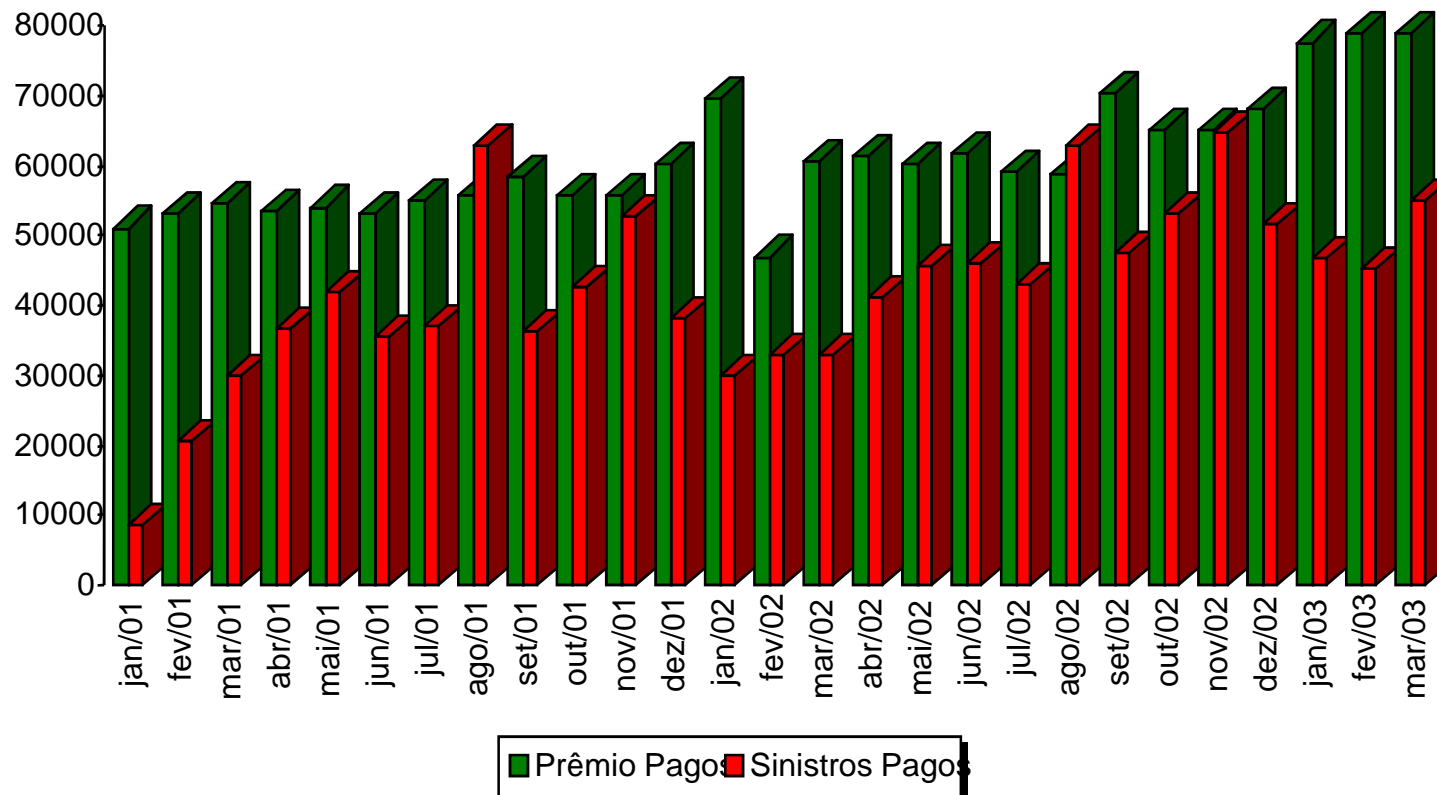


Próximo



# PROGRAMA DE QUALIDADE DE VIDA

EMPRESA X



Voltar



Próximo



## O PORTAL DA SAÚDE- diagnóstico.

- **A transição epidemiológica**
- **As novas questões:**
  - **O envelhecimento da população**
  - **Violência urbana**
  - **Custos tecnológicos**
  - **Os problemas da adolescência**
  - **SIDA**
  - **Ato médico e adesão**



Voltar



Próximo



## O PORTAL DA SAÚDE- terapêutica

- O meio de cultura
- Ações de educação em saúde
- Os programas multifatoriais de saúde
- Enfoques sobre a desospitalização e a desmedicalização
- Alternativas



Voltar



Próximo



# O PORTAL DA SAÚDE- terapêutica

Em Consultório X **Na Comunidade**

Espera o Paciente X **Busca o Paciente**

Aguarda a Patologia X **Prospecção de Patologia**

Autor das Ações X **Co-participante**

Responsabiliza-se Pela Doença X **Responsável Pelo Paciente**



Voltar



Próximo



# O PORTAL DA SAÚDE- terapêutica

**Foco na Saúde**

**Dimensão Coletiva**

**Atenção Constante e Ativa**

**Cuidados Preventivos**

**Relações Interpessoais Contínuas**

**Humanização da Atenção à Saúde**

**Abertura à Demanda Direta dos Usuários**



Voltar



Próximo



# PROGRAMA DE QUALIDADE DE VIDA



**FIM**



Voltar



Próximo